

## Carro **Paro 600**/

### Características y configuración

- Estructura en acero con acabado en pintura electrostática
- Mesa de trabajo en acero inoxidable 304
- Barandilla en mesa de trabajo
- Manija en acero inoxidable 304
- 4 ruedas hospitalarias 4" con freno
- Parachoques de caucho en las cuatro esquinas
- Diferentes opciones de cajones disponibles
- Sistema de seguridad para cajones para candado o precinto
- Portarótulos en cajones para identificación
- Opción de manija con código de color
- Tabla RCP en polietileno de alta resistencia
- Soporte para desfibrilador
- Soporte para cilindro de oxígeno
- Atril porta líquidos en acero inoxidable

### Opcional:

- Soporte para succionador
- Soporte para guardián, adaptable a diferentes formatos.
- Multitoma grado médico de 4 salidas con organizador de cable
- Bandeja portadocumentos



# Carros hospitalarios multipropósito

Carro para uso hospitalario con diseño modular y múltiples posibilidades de cajones y accesorios, para dar solución a las diversas necesidades de las instituciones de salud.

Diseño robusto, moderno y durable.

## Características generales

- Diseño modular configurable según necesidad
- Estructura en acero
- Barras laterales para fijación de accesorios.
- Manija lateral en acero inoxidable.
- Mesa en acero Inoxidable 304 o plástica
- Acabado en pintura electrostática
- Ruedas hospitalarias con parachoques
- Múltiples tamaños de cajones disponibles

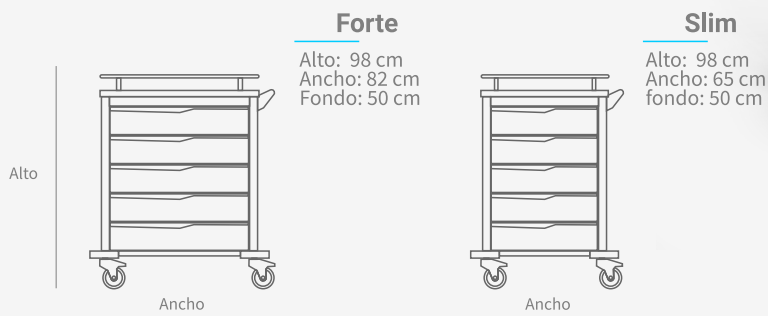


## Accesorios disponibles

- bloqueo de cajones con chapa o candado
- Atril porta líquidos
- Soporte para guardián de corto punzantes
- Soporte para cilindro de gas
- Soporte para dispensador de gel/jabón
- Basureros laterales
- Organizadores de cajones
- Portarótulos para identificación de cajones
- Mesa lateral para PC portátil
- Tabla de reanimación



## Dimensiones

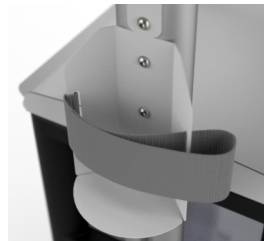


# Opciones de configuración y altura de cajones

- P** 9 cm
- S** 13 cm
- M** 19 cm
- L** 26 cm



# Algunos accesorios disponibles



**Soporte para guardián de corto punzantes**



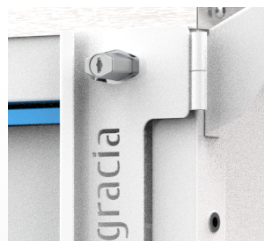
**Soporte para cilindro  
Tabla de reanimación**



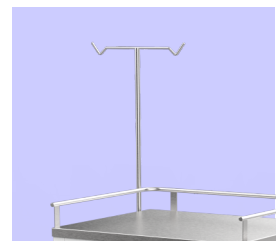
**Basurero lateral**



**Organizador de cajones**



**Bloqueo de cajones**



**Atril porta líquidos**